



## Vlissingen, Kasteelstraat 202 (OUD)

Kasteelstraat 202 (OUD)

4381 SN Vlissingen, Zeeland.

● Verkocht € 249.965,- K.K. inclusief alle inventaris op kamerniveau en gemeenschappelijke ruimten.

Kamerverhuurpand ter grootte van circa 212 m<sup>2</sup>, gelegen op loopafstand van het centrum, de boulevard, het strand, de Hogeschool Zeeland, het bos en dichtbij de uitvalswegen. Dit voormalig dubbel woonhuis is voorzien van de benodigde omgevingsvergunning voor kamerverhuur en voldoet aan de geldende brandveiligheidseisen. Het object verkeert in een goede staat van onderhoud.

Wilt u langere tijd ontzorgt worden? Deze woning is volledig verhuurd i.c.m. een professionele beheerder voor een periode van vijf jaar, verlenging van deze overeenkomst na vijf jaar is uiteraard jaar mogelijk! Deze professionele beheerder zorgt er voor dat de woning verhuurd is, stuurt de schoonmaak aan, verzorgt het technisch klein onderhoud, sociaal beheer en doet de maandelijke huurbewaking. Zij zijn het intermediair tussen een tevreden student en een tevreden eigenaar. Ze zijn niet voor niets 'preferred partner' van de Hogeschool Zeeland om deze met name internationale studenten te huisvesten.

Additioneel en tegen meerprijs is het mogelijk om een huurgarantie bij deze beheerder te verkrijgen voor dit object.

Het is mogelijk om meerdere dergelijke kamerverhuurpanden in één transactie aan te kopen!

*Wij vragen u discreet om te gaan met deze presentatie en het beleggingspand in eerste instantie uitsluitend aan de buitenkant te bezichtigen. Er wordt uitdrukkelijk op gewezen dat bezichtiging/inspectie en/of contact met de huurder uitsluitend in overleg met medewerkers van Beleggingspanden.nl kan geschieden.*

### Algemeen

Land	Nederland
Soort pand	Kamerverhuurpand
Laatste wijziging	woensdag 11 september 2019

## Pandinformatie

<b>Perceeloppervlakte</b>	133 m <sup>2</sup>
<b>Vloeroppervlakte</b>	212 m <sup>2</sup> <b>Begane grond</b> Kamer 1: circa 22 m <sup>2</sup> , met eigen keukenblok Kamer 2: circa 26 m <sup>2</sup> , met aparte keuken  <b>Eerste verdieping</b> Kamer 3: circa 22 m <sup>2</sup> Kamer 4: circa 22 m <sup>2</sup> , met eigen balkon  <b>Tweede verdieping</b> Kamer 5: circa 18 m <sup>2</sup> Kamer 6: circa 16 m <sup>2</sup> Kamer 7: circa 18 m <sup>2</sup>  <i>Het betreft hier nadrukkelijk geen metrage conform NEN 2580.</i>
<b>Kadastraal</b>	Gemeente Vlissingen, sectie A, nummer 2280
<b>Eigendomssituatie</b>	Volledig eigendom
<b>Bouwjaar</b>	1930
<b>Bereikbaarheid</b>	Goed.

## Contractinformatie

<b>Huursituatie</b>	Volledig verhuurd
<b>Huurgegevens</b>	Bruto huursom € 30.300,- per jaar.  Kosten: Elektra, gas, water en kabel: € 4.296,- per jaar. Internet: € 755,- per jaar.  Totale huursom na aftrek bovengenoemde kosten: € 25.249,- per jaar.  Naast bovengenoemde kosten is de bijdrage voor de professionele bemiddeling en beheer zoals in advertentietekst beschreven: € 4.200,- per jaar.  Stelpost klein onderhoud, schoonmaak gemeenschappelijke ruimtes en inventaris € 5.200,- wat via de beheerder loopt.
<b>Huurders</b>	(Internationale) studenten.

## Investeringsprofiel

<b>Huursom</b>	€ 25.249,- per jaar.
----------------	----------------------

**Koopsom** € 249.965,- K.K. inclusief alle inventaris op kamerniveau en gemeenschappelijke ruimten.

**Factor** 9,9

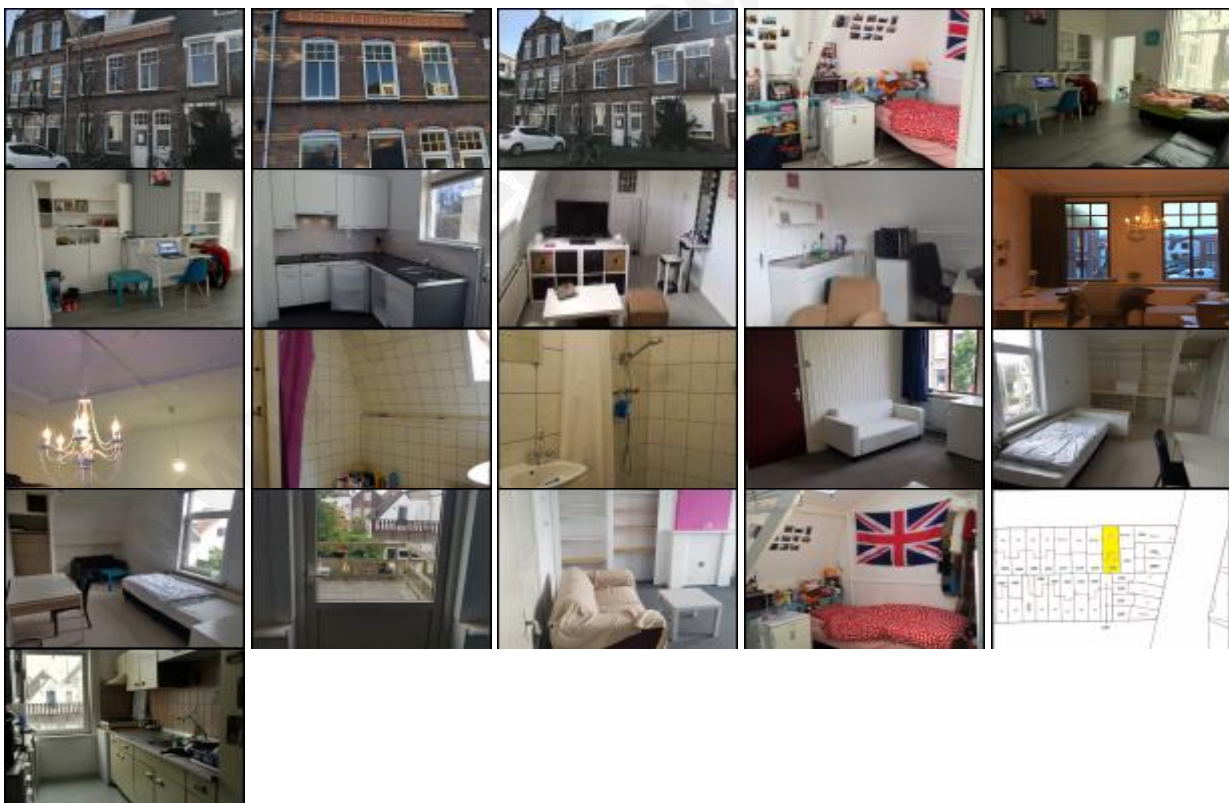
## Overig

**Aanvullende informatie** **Algemeen:**  
Gemeente Vlissingen  
Internet: [Gemeente Vlissingen](#)  
Inwoners: ca. 44.451  
Oppervlakte: ca. 344.8 km<sup>2</sup>

## Contact

**Aanbieder** **Beleggingspanden.nl**  
de heer Ronald Nuijt  
Laan der Hesperiden 68  
1076 DX AMSTERDAM  
Telefoon: 030 - 225 31 12

## Foto's



Deze pandpresentatie is samengesteld door Beleggingspanden.nl op woensdag 11 september 2019 om 15:31 uur.  
Deze presentatie is met zorg samengesteld uit informatie die van de aanbieder van het beleggingspand afkomstig is.  
Beleggingspanden.nl biedt deze informatie daarom aan zonder enige vorm van garantie of aanspraak op juistheid en volledigheid.  
Beleggingspanden.nl biedt zelf geen onroerend goed aan. Deze presentatie is een uitnodiging om via Beleggingspanden.nl met de aanbieder van het beleggingspand in contact te komen.

## Kaart

*De kaart van dit object is op de website beschikbaar.*

[www.beleggingspanden.nl](http://www.beleggingspanden.nl)