



Rotterdam, Mathenesserdijk 59B-01 en 59B-02

Mathenesserdijk 59B-01 en 59B-02
3027 BC Rotterdam, Zuid-Holland.

● Verkocht € 375.000,- K.K.

Twee bouwkundig gesplitste appartementen die verdeeld zijn over drie etages van in totaal circa 153 m², gelegen in de opkomende wijk Spangen te Rotterdam. Het object is verhuurd aan een Woongroep, ingeschreven bij de KvK, met vijf masterstudenten.

Het geheel is gerealiseerd in 1925 en verkeert in een degelijke en goede staat van onderhoud. Het geheel is voorzien van gestuukte wanden en plafonds (met uitzondering keuken en toiletten) en nette laminaatvloeren. De voorzijde van de appartementen is voorzien van kunststof kozijnen met dubbele beglazing en de achterzijde van houten kozijnen met dubbele beglazing. Op de eerste etage bevindt zich een ruime gezamenlijke woonkamer, één grote slaapkamer, een separaat toilet en een nette keuken met toeganag tot het balkon. Op de tweede etage bevinden zich twee zeer ruimte slaapkamers, een badkamer met douche en toilet en een nette keuken met toegang tot het tweede balkon. Op de derde etage bevinden zich twee slaapkamers van gemiddeld formaat en een overloop met keukenblok en doucheruimte en tevens de cv-opstelling die beiden appartementen verwarmd.

Het appartement is gelegen in een levendige wijk van Rotterdam-West met alle dagelijkse voorzieningen binnen handbereik. Op loopafstand bevindt zich een apotheek en Lidl supermarkt en op circa vier minuten fietsafstand bevindt het winkelgebied van Delfshaven zich met een diversiteit aan landelijke winkelformules en lokale horeca en retailers. Het centrum van Schiedam is op circa acht fietsminuten gelegen alsmede het NS-Station en het centrum van Rotterdam op circa tien minuten fietsafstand. Metrostation Marconiplein is op loopafstand gelegen. De Hogeschool Rotterdam is binnen acht minuten fietsen te bereiken. Er is voldoende betaalde parkeergelegenheid voor de deur. Met de auto is het object goed te bereiken middels diverse uitvalswegen vanaf de A4, A13 en A20.

Wij vragen u discreet om te gaan met deze presentatie en het beleggingspand in eerste instantie uitsluitend aan de buitenkant te bezichtigen. Er wordt uitdrukkelijk op gewezen dat bezichtiging/inspectie en/of contact met de huurder uitsluitend in overleg met medewerkers van Beleggingspanden.nl kan geschieden.

Algemeen

Land	Nederland
Soort pand	Kamerverhuurpand
Laatste wijziging	vrijdag 30 augustus 2019

Pandinformatie

Vloeroppervlakte	153 m ² Bron: BAG-Viewer & WOZ Taxatierapport <i>Het betreft hier nadrukkelijk geen metrage conform NEN 2580.</i>
Kadastraal	Gemeente Delfshaven, sectie H, nummer 4835-A2.
Eigendomssituatie	Volledig eigendom
Bouwjaar	1925
Bereikbaarheid	Zeer goed, op loopafstand van metrostation Marconiplein, bushaltes en nabij diverse uivalswegen richting de A4, A13 en A20.

Contractinformatie

Huursituatie	Volledig verhuurd
Huurgegevens	Ingangsdatum: 16 oktober 2018 Termijn: 1 jaar en een halve maand Verlenging: onbepaalde tijd Opzegtermijn: 1 maand Momenteel lopende tot: 31 oktober 2019 Huurprijs: € 2.600,- per maand / € 31.200,- per jaar. <i>Huurders zijn zelf contractant voor alle nutsvoorzieningen.</i>
Huurders	Woongroep Masterstudenten
Zekerheidsstelling	Waarborgsom € 5.000
Indexering (toelichting)	Ja, jaarlijks per 1 juli.

Investeringsprofiel

Huursom	€ 31.200,- per jaar.
Koopsom	€ 375.000,- K.K.

Factor 12,0

Overig

Aanvullende informatie

Vereniging van eigenaren:

Het appartementsrecht participeert in een in 2019 geactiveerde VvE onder professioneel beheer van 'Kolpa VvE Beheer' en genaamd 'Vereniging van Eigenaars Gebouw Mathenesserdijk 59A-B. Het appartementsrecht beschikt over 1/2e aandeel in de gemeenschap en heeft één van de twee stemmen. De maandelijkse bijdrage bedraagt € 83,- hetgeen neerkomt op € 996,- per jaar.

Algemeen:

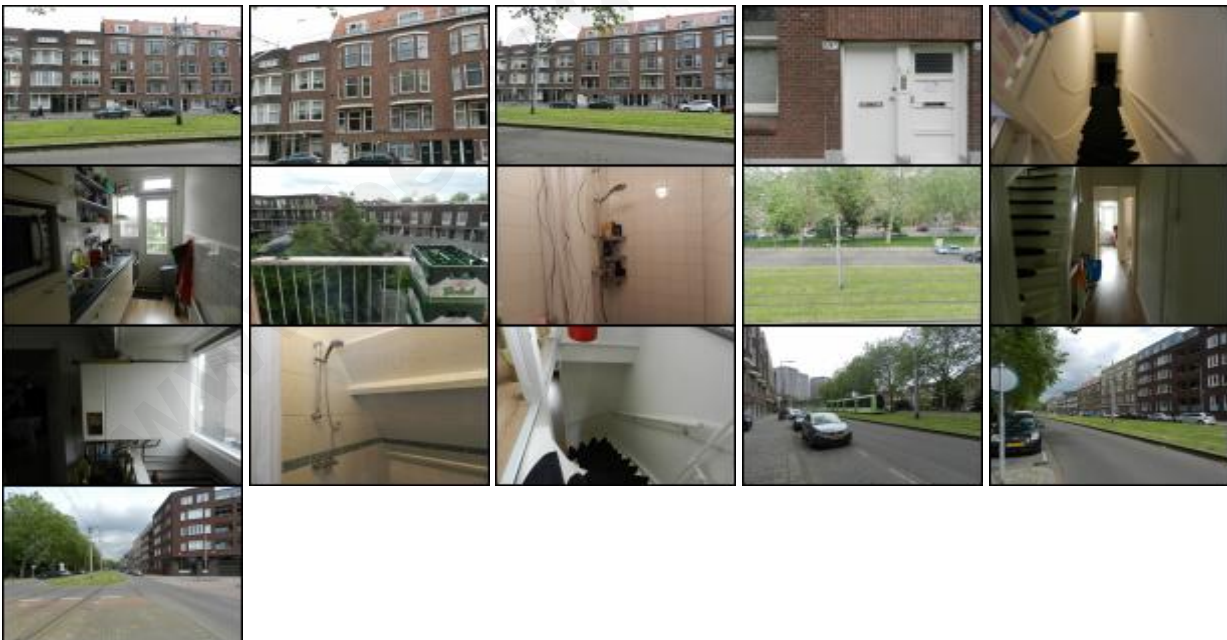
Gemeente Rotterdam
Internet: [Gemeente Rotterdam](http://GemeenteRotterdam.nl)
Inwoners: ca. 623.652
Oppervlakte: ca. 325.8 km²

Contact

Aanbieder

Beleggingspanden.nl
de heer Kevin Peereboom
Laan der Hesperiden 68
1076 DX Amsterdam
Telefoon: 030 - 225 31 12

Foto's



Deze pandpresentatie is samengesteld door Beleggingspanden.nl op vrijdag 30 augustus 2019 om 10:21 uur.
Deze presentatie is met zorg samengesteld uit informatie die van de aanbieder van het beleggingspand afkomstig is.
Beleggingspanden.nl biedt deze informatie daarom aan zonder enige vorm van garantie of aanspraak op juistheid en volledigheid.
Beleggingspanden.nl biedt zelf geen onroerend goed aan. Deze presentatie is een uitnodiging om via Beleggingspanden.nl met de aanbieder van het beleggingspand in contact te komen.

Kaart

De kaart van dit object is op de website beschikbaar.

www.beleggingspanden.nl